

Le musée

Installé au sud du Jura, à Moirans-en-Montagne, berceau du jouet français, le musée du Jouet, créé en 1989, puis rénové, rassemble l'une des plus belles collections internationales de jeux et jouets d'Europe.

Ce patrimoine exceptionnel, petit monde en miniature, est le témoin privilégié des cultures et des techniques. C'est aussi le reflet de 5000 ans d'histoire d'un quotidien écrit par et pour les enfants.

Résolument moderne, ludique et interactif, le musée du Jouet offre un excellent confort de visite pour un voyage nostalgique en enfance. Il est situé à moins de 1h30 de Lyon ou de Genève et à 2h de Dijon ou Besançon.

La boutique

Envie de repartir avec un souvenir du musée du Jouet ? Une boutique de 100 m² vous attend ! Vous y trouverez une belle sélection de jouets « made in Jura », des grands classiques qui font écho aux collections de jeux et jouets du musée et des produits choisis en lien avec les expositions temporaires et personnalisés « musée du Jouet ».

NOUVEAUTÉ Boutique en ligne
www.boutique-jouet.com

Informations pratiques



Jours et horaires d'ouverture, tarifs, accès en suivant ce QR Code.

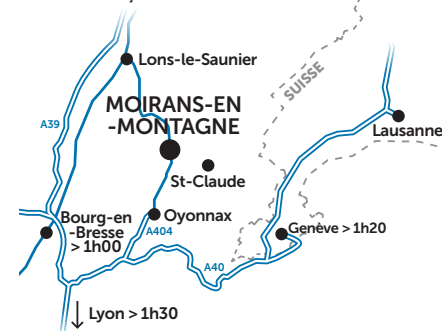
ORGANISEZ VOTRE SÉJOUR !

Conseils sur les hébergements et les visites à faire sur le territoire pendant votre séjour sur www.terredemeraudetourisme.com



3 rue du Murgin, 39260 Moirans-en-Montagne
Tél. 03 84 42 38 64
e-mail reservation@musee-du-jouet.com

↑ Dijon > 1h40
Besançon > 1h50



RÉGION
BOURGOGNE
FRANCHE
COMTE

Jura
LE DÉPARTEMENT



- Musée climatisé
- Parking bus devant l'entrée du musée
- Consignes et vestiaires à disposition
- Aire de pique-nique et salle hors-sac (sur réservation) à proximité

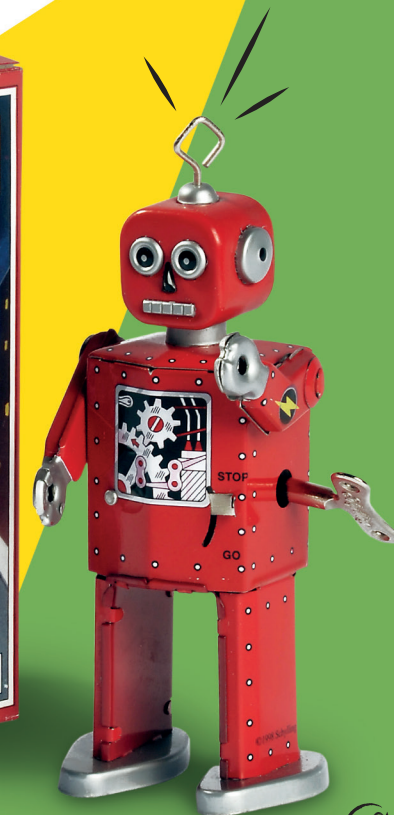

musée
du Jouet

 
www.musee-du-jouet.com

www.musee-du-jouet.com


musée
du Jouet
MOIRANS-EN-MONTAGNE

Groupes adultes



TERRE
D'Émeraude
Sud Jura

Rendez-vous en enfance!

NOS OFFRES SPÉCIFIQUES POUR LES GROUPES ADULTES

VISITE DÉCOUVERTE DES COLLECTIONS

Des poupées antiques aux premiers ours en peluche, en passant par les emblématiques jouets en bois jurassiens, c'est une invitation à voyager à travers le temps et les continents. La visite s'appuie sur une sélection d'objets phares de nos collections.

VISITE ENFANCE ET JOUETS DES ANNÉES 50

Plongez dans la vie quotidienne des années d'après-guerre en redécouvrant les jouets qui ont marqué cette décennie. C'est le temps des roudoudous, des jeux de billes et des poupons en celluloid. On se déhanchait avec des hula-hoop. Nostalgie garantie !

VISITE L'ÉPOPÉE DU JOUET JURASSIEN

Les premières pages de l'histoire du jouet jurassien s'écrivent dès le Moyen Âge, lorsque les moines de l'abbaye de Saint-Claude fabriquaient les premiers objets en bois tourné. Quelques centaines d'années plus tard, l'industrie du jouet naîtra de ce savoir-faire et saura se transformer et innover.

VISITE THÉMATIQUE AUTOUR DE L'EXPOSITION TEMPORAIRE

Chaque année, le musée du Jouet propose un nouveau regard sur ses collections par le biais de son exposition temporaire. Redécouvrez les collections du musée sous un nouvel angle, en suivant une « visite guidée découverte » autour de la thématique de l'exposition temporaire.

VISITE AU PAS DE COURSE

Découvrez des jeux et jouets sportifs illustrant les valeurs du sport par une visite ludique mêlant histoire, anecdotes et défis « sportifs ».

ESCAPE-GAME « LE JOUET DE L'ANNÉE »

Découvrez le musée du Jouet autrement en réalisant un escape-game au sein des collections :

Dans une heure, le musée du Jouet ouvrira ses portes au prestigieux concours du Jouet de l'année. Selon les rumeurs, Edmond Lançon travaillait sur le jouet parfait et aurait caché les plans de sa création. Parviendrez-vous à les retrouver pour sauver la fabrique ?

DÉMONSTRATION DE TOURNERIE SUR BOIS

Un professionnel de la tournerie livre les secrets de son métier et parle avec passion de son amour du bois. Joueur, c'est aussi le roi du lancer de toupie ! Saurez-vous rivaliser avec lui ? (sous réserve de la disponibilité du tourneur)

VISITE GUIDÉE ET ANIMATION TOURNAGE À L'ARCHET

Des jouets de l'Antiquité aux jouets en bois jurassiens, cette visite invite à voyager à travers le temps et à découvrir les savoir-faire. Une animation de tournage à l'archet termine la visite.

Accessibilité



Le musée du Jouet bénéficie de la marque d'État : « Tourisme & Handicap ».

Moteur : Établissement totalement accessible, fauteuils roulants et chaises cannes à disposition gratuitement, places de stationnement devant le musée.

Auditif : Amplificateur de son à l'accueil du musée, alarme visuelle dans les toilettes, sous-titrage des vidéos, visite guidée en LSF-LPC (sur demande, en fonction de la disponibilité de l'interprète), audiophones à disposition pour les visites guidées.

Visuel : Visite en audiodescription sur demande, chiens guides et d'assistance acceptés dans l'établissement, plan tactile et livret de visite en braille.

Mental : Visite adaptée sur demande, espace aéré, livret FALC à disposition.



Nos offres spécifiques

POUR LES GROUPES ADULTES EN SITUATION DE HANDICAP sur réservation (reservation@musee-du-jouet.com)

VISITE DÉCOUVERTE ADAPTÉE DES COLLECTIONS



Des poupées antiques aux premiers ours en peluche, en passant par les emblématiques jouets en bois jurassiens, c'est une invitation à voyager à travers le temps et les continents. La visite s'appuie sur une sélection d'objets phares de nos collections.

Cette visite est réalisée avec manipulations d'objets et fac-similé, en audiodescription ou traduite en LSF-LPC (sur réservation, selon la disponibilité de l'interprète).

VISITES-ATELIERS (AU CHOIX)



Découvrez une sélection d'objets des collections à travers une visite guidée thématique et entrez dans l'univers du jouet par un atelier de fabrication et de manipulation. Les groupes sont accueillis par des agents de médiation formés aux spécificités des différents handicaps et qui sauront vous conseiller dans le choix d'une activité adaptée.

OFFRES TOUT PUBLIC	Groupes adultes	♿	👁️	👂	🗣️	Durée	Effectif max
ESCAPE-GAME « LE JOUET DE L'ANNÉE »	●					1h30	20 pers/ groupe
VISITE AU PAS DE COURSE	●					1h45	30 pers/ groupe
VISITE THÉMATIQUE AUTOUR DE L'EXPOSITION TEMPORAIRE	●	●				1h00	30 pers/ groupe
VISITE ENFANCE ET JOUETS DES ANNÉES 50	●	●		●		1h00	30 pers/ groupe
VISITE L'ÉPOPÉE DU JOUET JURASSIEN	●	●		●		1h00	30 pers/ groupe
DÉMONSTRATION DE TOURNERIE SUR BOIS	●	●		●	●	1h00	30 pers/ groupe
VISITE GUIDÉE ET ANIMATION TOURNAGE À L'ARCHET	●	●		●	●	1h00	30 pers/ groupe
VISITE DÉCOUVERTE DES COLLECTIONS	●	●	●	●	●	1h00	30 pers/ groupe
OFFRES SPÉCIFIQUES	Groupes adultes	♿	👁️	👂	🗣️	Durée	Effectif max
VISITE DÉCOUVERTE ADAPTÉE DES COLLECTIONS		●	●	●	●	1h00	20 pers/ groupe
VISITES-ATELIERS		●	●	●	●	1h30	20 pers/ groupe



Plus d'informations
www.musee-du-jouet.com